

**Toner for use in Utax
CLP 3726, CDC 1626,
1726, 5526, 5626**

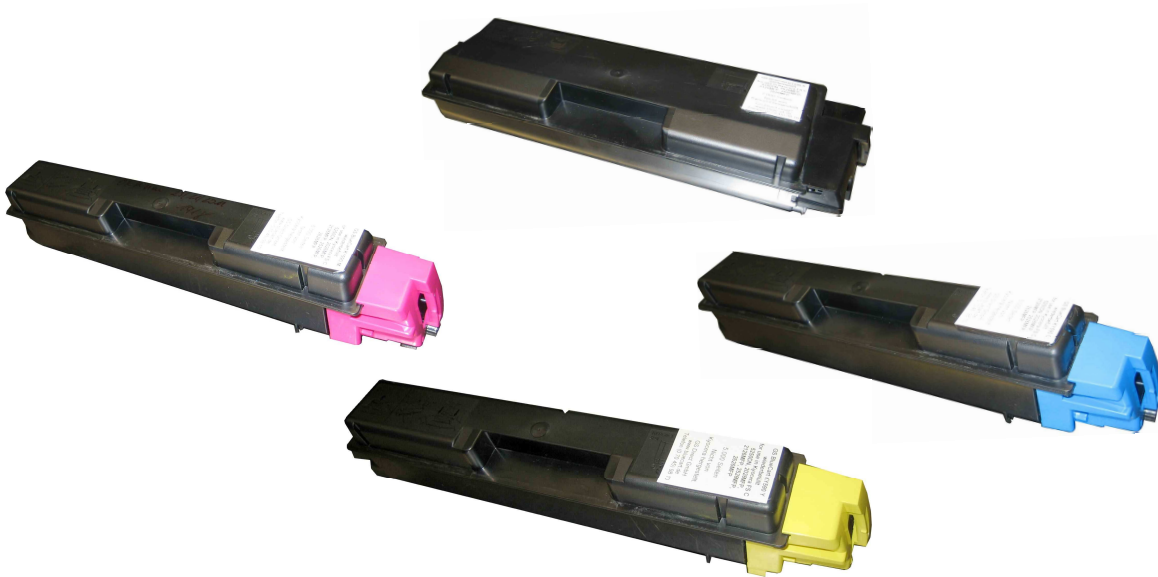
Wiederbefüllte Tonerkartusche

Einsetzbar anstatt Original Utax 4472610010 / 11 / 14 / 16

Befüllung mit einem mit Originaltoner kompatiblen Toner

Geringer Resttoneranteil

Neutrale Verpackung, neutrale Etiketten auf Kartusche und Kartonage



Artikel	ABUTTR059000-CP
Kapazität	gleiche Leistung wie Original Utax 4472610 7.000 Seiten gemäß ISO 19798
Artikel	ABUTTR059001-CP ABUTTR059002-CP ABUTTR059003-CP
Kapazität	gleiche Leistung wie Original Utax 44726100 / 11 / 14 / 16 5.000 Seiten gemäß ISO 19798
Zubehör	Resttonerbehälter, Entsorgungsbeutel
Kompatibilität	Utax CLP 3726, CDC 1626, 1726, 5526, 5526L, 5626, 5626L P C 2660MFP, P C 2660i MFP, P C 2665MFP, P C 2665i MFP, P C 2660DN TA DCC 2626, 2726, 6526, 6626, CLP 4726, P C 2660MFP, P C 2660i MFP, P C 2665MFP, P C 2665i MFP, P C 2660DN

Alle aufgeführten Markennamen, Produktbezeichnungen und OEM-Nummern sind Warenzeichen und Eigentum der jeweiligen Hersteller und dienen nur als Anwendungshinweis. All brand names and trademarks are the properties of the respective holders and are referred for descriptive and reference purposes only.

GS Direct GmbH, Ferdinand-von-Steinbeis-Ring 7, 75447 Sternenfels

Telefon (0 70 45) 9 81-0

info@toner4kyo.de